

Affichage des résultats 1 à 8 sur 369 au total

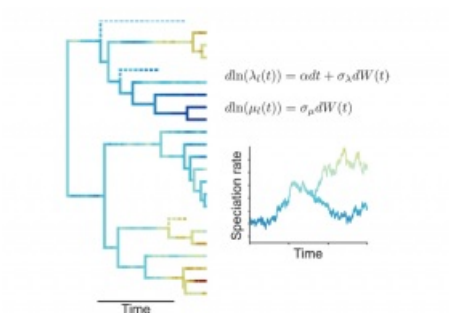
---



## Stand up for Science

A l'occasion de la journée du 7 mars, le LBBE s'associe au mouvement Stand up for Science.

...



## Un nouveau modèle de diversification des espèces à l'échelle macro-évolutive

Le LBBE a contribué au développement d'un nouveau modèle de diversification des espèces, à l'échelle macro-évolutive.



## Le LBBE recrute un.e chargé.e de communication

Nous recherchons une personne en charge de la communication qui sera chargée de proposer et mettre...



## Des chercheurs du LBBE décryptent le génome du compagnon blanc (*Silene latifolia*)

Le séquençage du génome de *Silene latifolia* a révélé l'existence d'un chromosome Y géant...



## Congrès du Réseau Ecologie des Interactions Durables (REID) à Lyon du 12 au 14 mai

Le congrès du Réseau Ecologie des Interactions Durables (REID) aura lieu à Lyon du 12 au 14 mai...



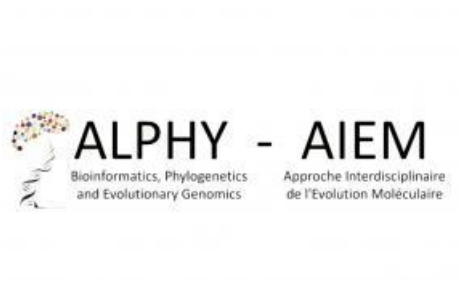
## Conférence: Journées du Réseau Français de la Recherche Reproductible, 3 & 4 avril

Les prochaines journées du RFRR, co-organisée par le LBBE, auront lieu les 3 et 4 avril, au Centre...



## Reportage photo sur les interférences entre virus et éléments transposables

CNRS image consacre un reportage photo au travaux que nous menons sur les interférences entre virus...



## Conférence ALPHY - AIEM 2025

La conférence ALPHY - AIEM 2025, co-organisée par le LBBE, aura lieu du 3 au 5 février 2025 à La...